

Engate de tração rotulado Fundmétaus

Série ETR001



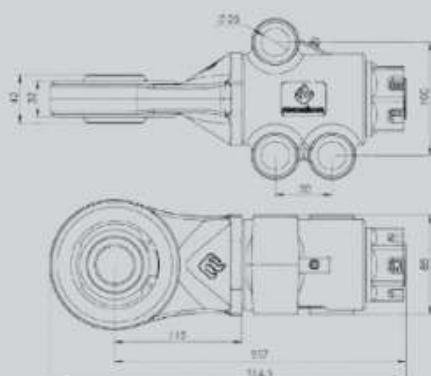
Características Técnicas:

- Produzido em aço SAE 1045 e ferro nodular .
- Capacidade de tração: 12.000 kg (12 t).
- A rótula pode ter furos, $\varnothing 20$, $\varnothing 33$ e $\varnothing 41$, em conformidade com norma ISO 6489-3 para barra de tração em veículos agrícolas.
- Além da oscilação permitida pela rótula, permite giro completo, o que dificulta o tombamento do trator em caso de acidentes.
- A posição de aparafusamento (50x100) é adequada a vários implementos existentes no mercado.
- Pode ser fornecido com ou sem o corpo de aparafusamento.
- Proteção contra corrosão: Pintura eletrostática a pó e galvanização.

Sistema de troca de rótula.



Desenho engate.



A large, black, cast-metal bracket is positioned on a light-colored wooden surface. The bracket features a central circular opening with a silver-colored inner ring. To the left of the bracket, three small, silver-colored cylindrical components are arranged in a row. The background is a blurred outdoor scene with green foliage and a wooden fence.

- Produzido em aço SAE 1045 e ferro nodular .
- Capacidade de tração: 12.000 kg (12 t).
- As buchas podem ter furos, $\varnothing 20$, $\varnothing 33$ e $\varnothing 41$, em conformidade com norma ISO6489-3 para barra de tração em veículos agrícolas.
- Permite giro completo, o que dificulta o tombamento do trator em caso de acidentes.
- A posição de aparafusamento (50x100) é adequada a vários implementos existentes no mercado.
- Pode ser fornecido com ou sem o corpo de aparafusamento.
- Proteção contra corrosão: Pintura eletrostática a pó e galvanização.
- O sistema de retenção por mola e esfera do engate frontal mantém o mesmo estabilizado na posição horizontal, facilitando o acoplamento ao trator.

Technical drawing of the 1000 series hydraulic excavator showing front, side, and top views with dimensions.